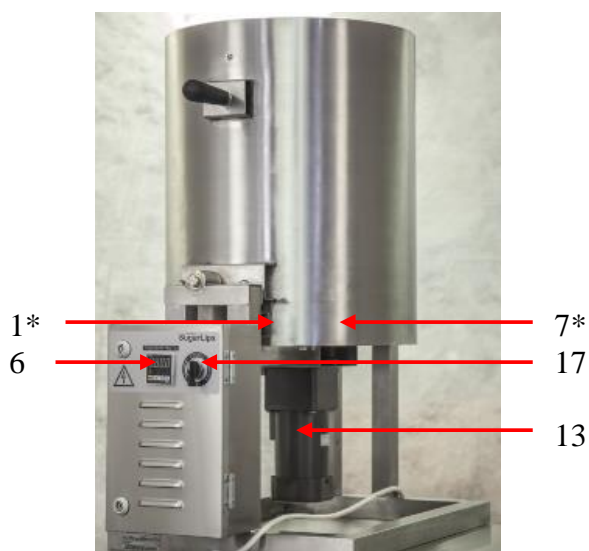
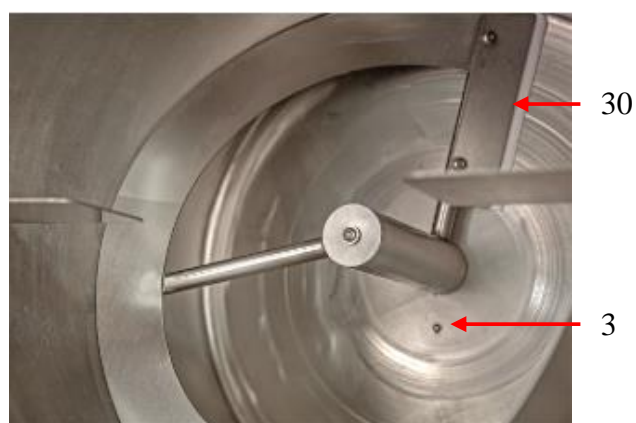


Ведомость деталей для карамелизатора SugarLips

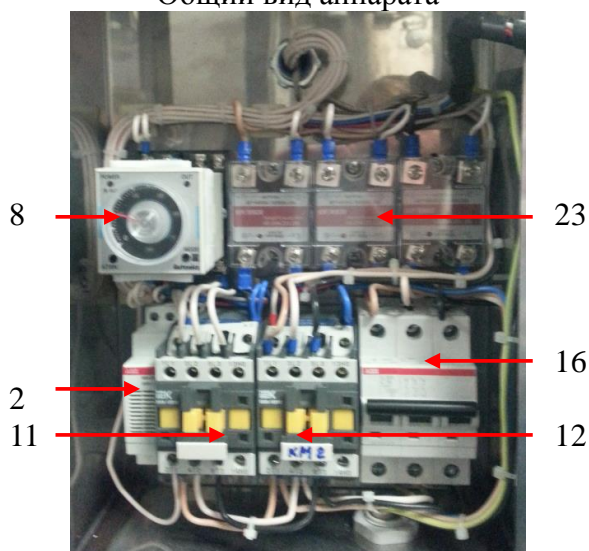
№	Обозначение	Наименование
1	AT	Термостат
2	BZ	Генератор звука
3	BT	Датчик температуры (термосопротивление Pt100)
6	DC1	Терморегулятор
7	EK1, EK2, EK3	ТЭН спиральный 1500Вт
8	DC2	Таймер
11	KM1	Контактор 9А
12	KM2	Контактор 16А
13	M1	Электродвигатель с редуктором
16	Q1	Выключатель автоматический
17	S1	Переключатель с фиксацией 3-х позиционный
23	VS1, VS2, VS3	Реле твердотельное
30		Скребок котла



Общий вид аппарата



Котел (вид сверху)



Блок управления (вид изнутри)

* – оборудование не показано на картинке.